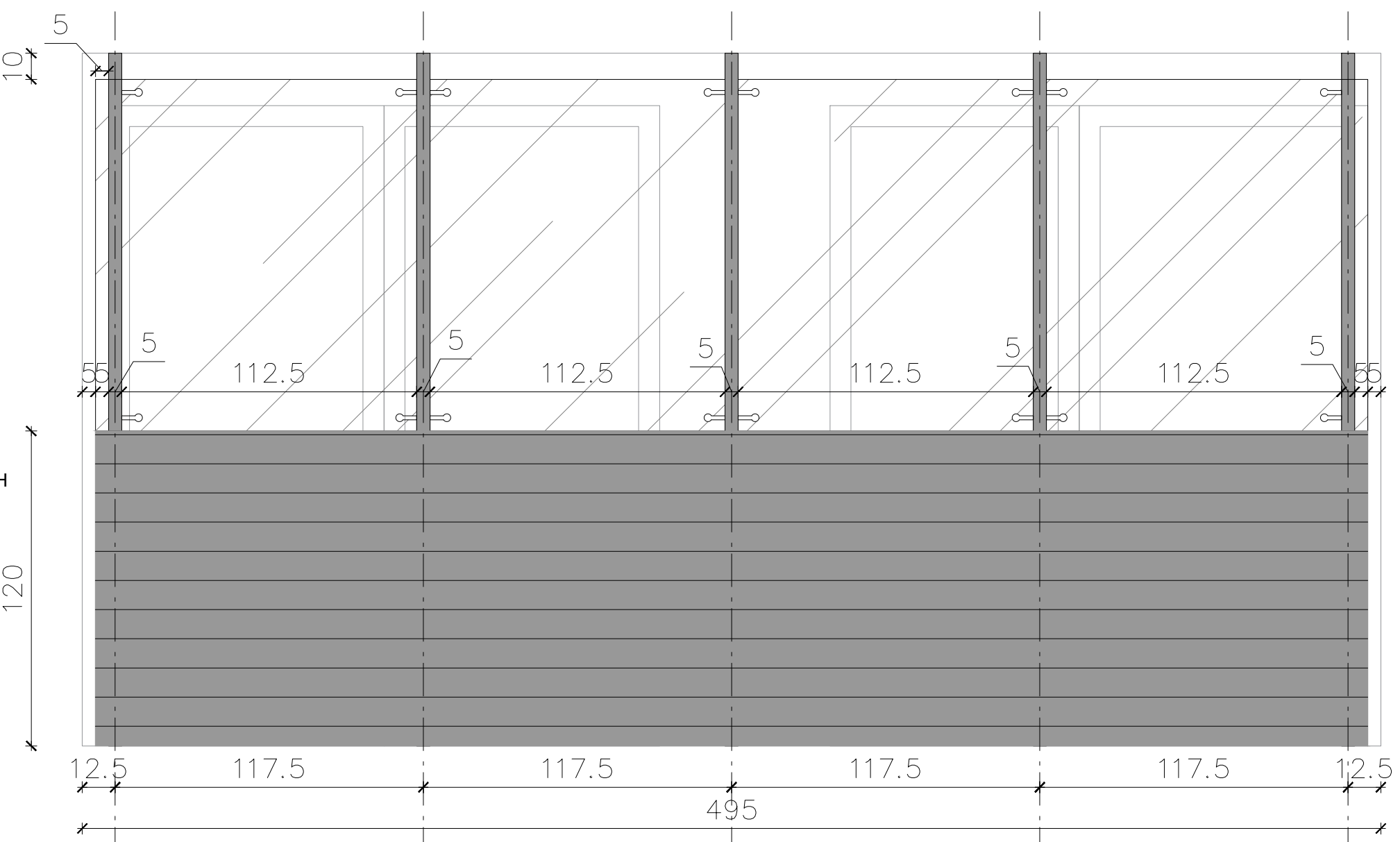
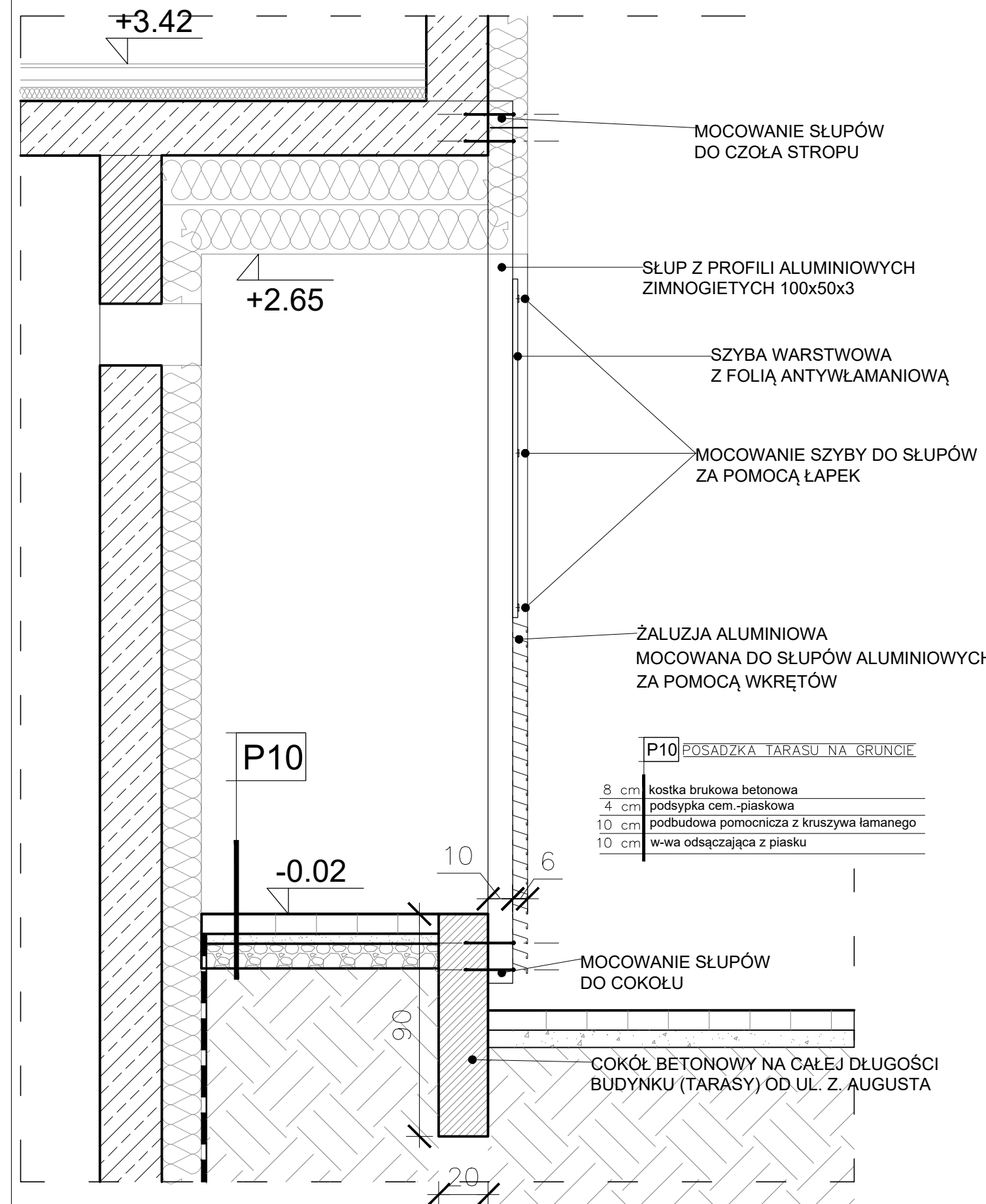
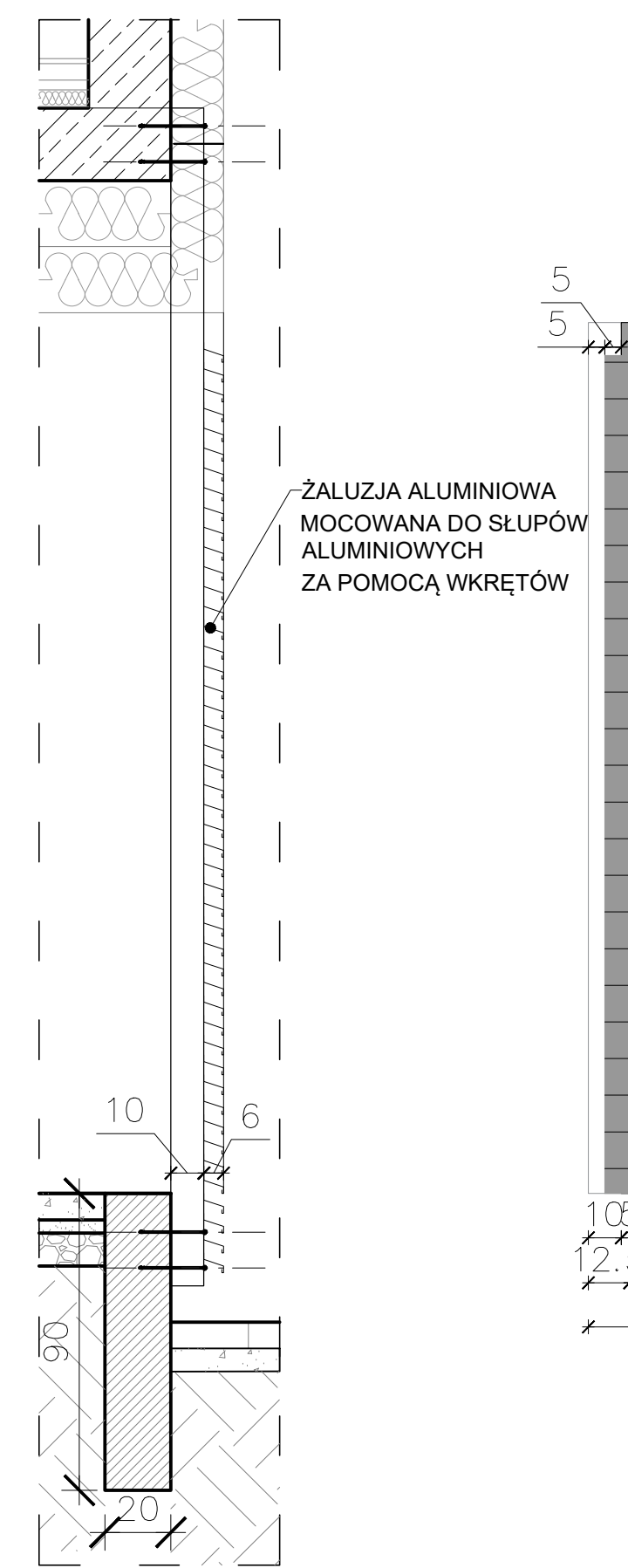


oś 7-8
SZKLANA BALUSTRADA Z ŻALUZJĄ

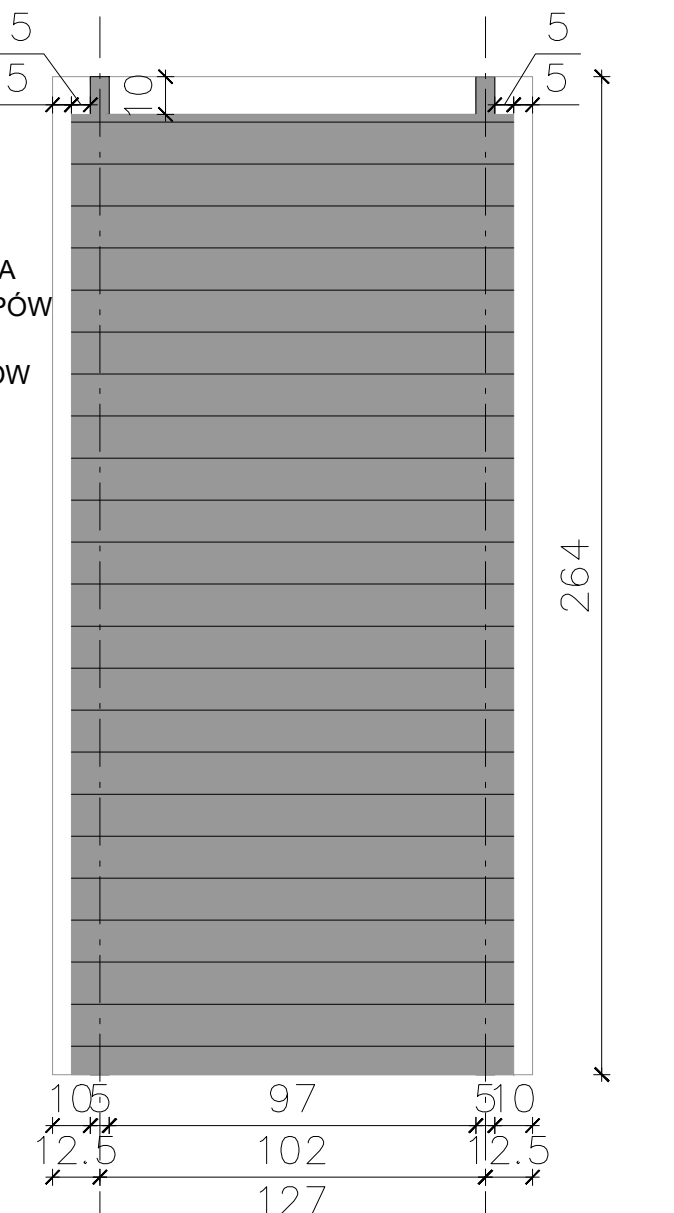


WIDOK - oś 7-8

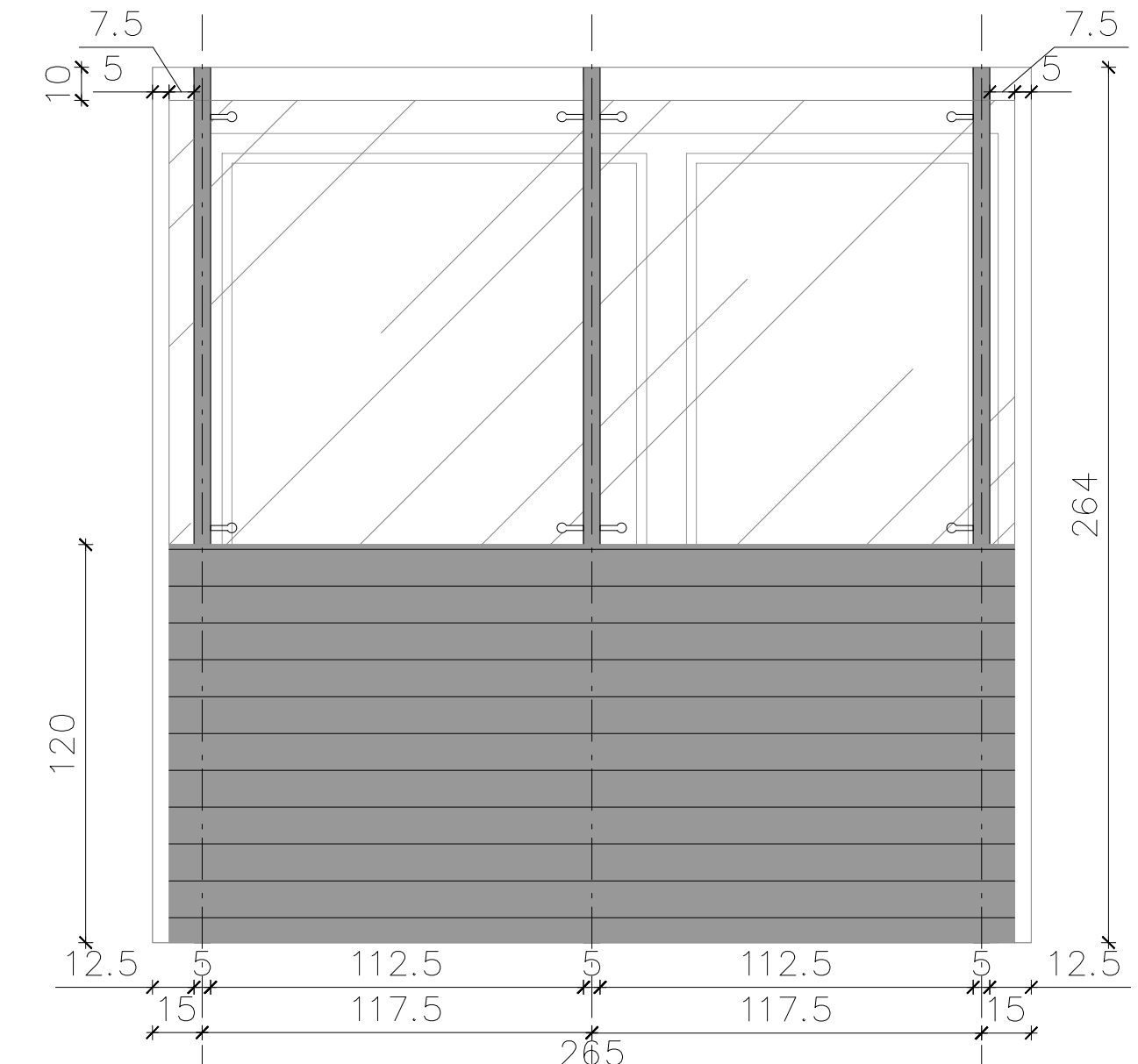
FRAGMENT PRZEKROJU B-B -
ŻALUZJA NA CAŁEJ WYSOKOŚCI



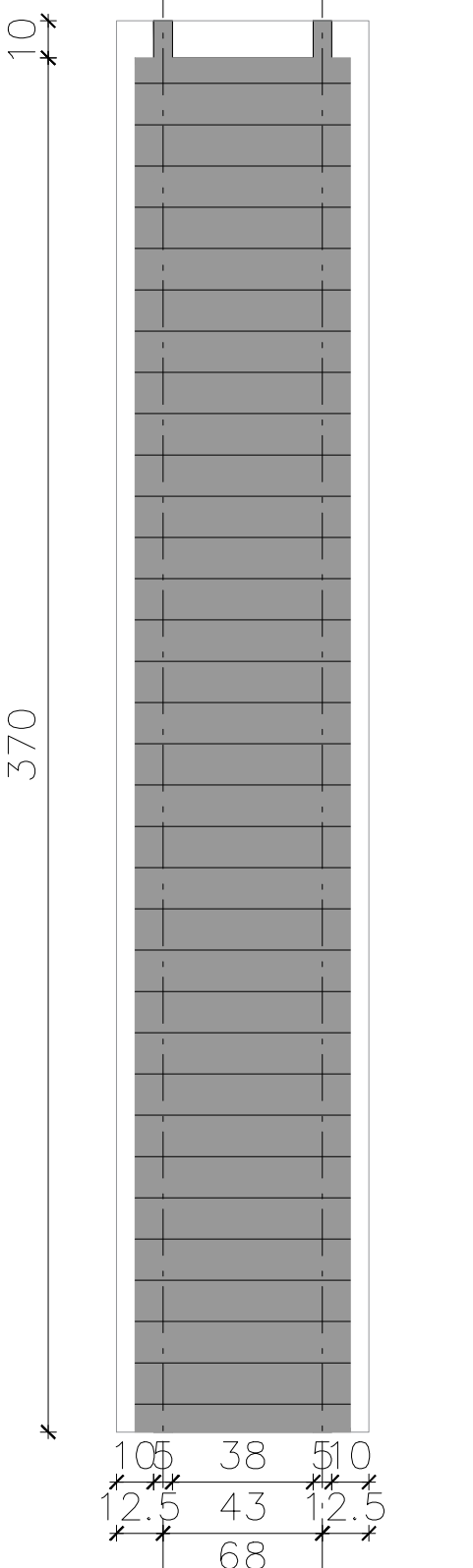
WIDOK - oś 8-9



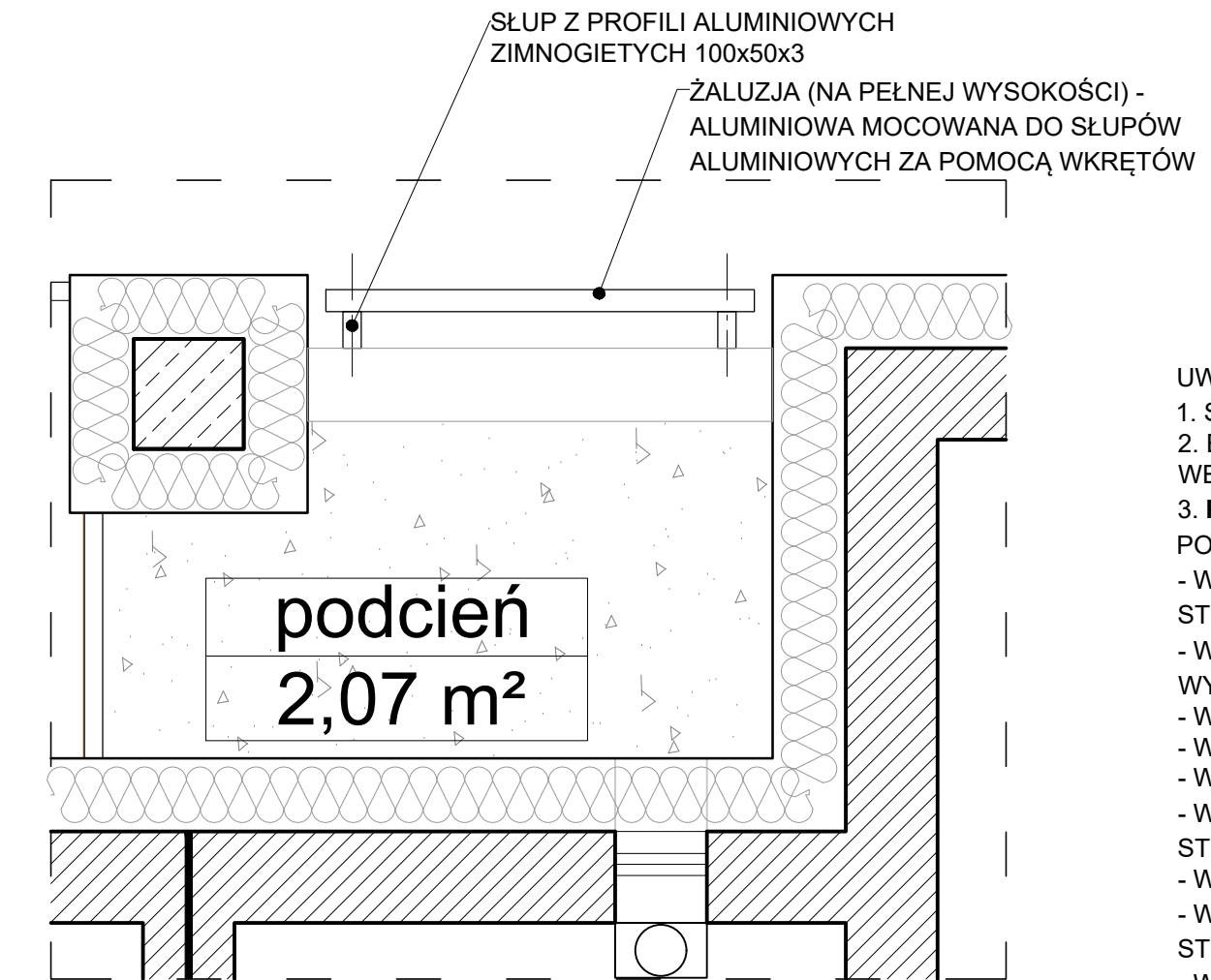
WIDOK - oś 15-16



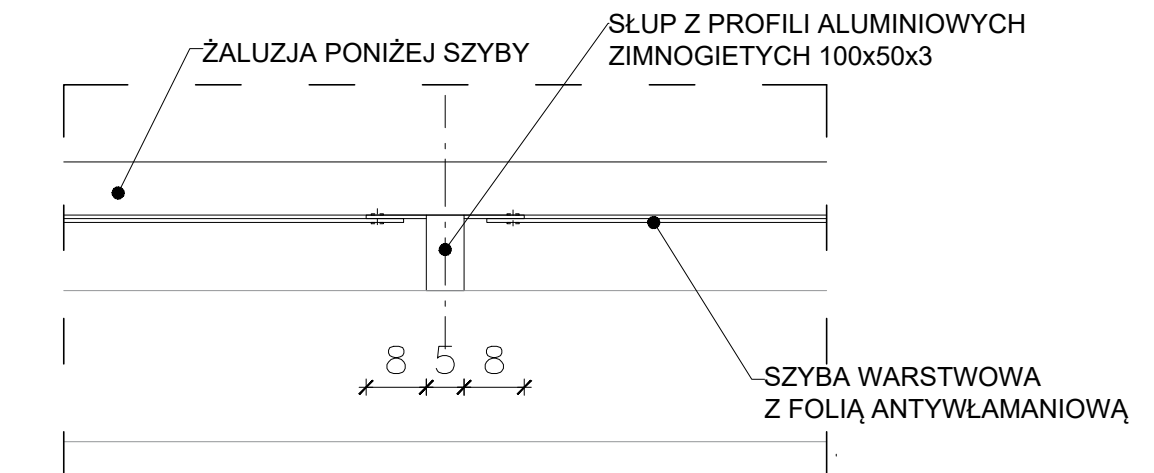
WIDOK - oś A-B



FRAGMENT RZUTU OŚ 8-9
ŻALUZJA NA CAŁEJ WYSOKOŚCI



DETAL MOCOWANIA SZYBY DO SŁUPKÓW



- UWAGI:
- SŁUPY MONTOWANE DO WIĘCIA (GÓRA) I COKOŁU (DÓŁ).
 - ELEMENTY ALUMINIOWE MALOWANE PROSZKOWO WEDŁUG KOLORYSTYKI ELEWACJI.
 - ROZSTAW SŁUPKÓW STAŁY W KAŻDYM TARASIE, WYMIAR POMIĘDZY ŚCINĄ A ŻALUZJĄ/SZYBĄ ZMIENNY:
 - W OSI 1-2 ŻALUZJĘ I SZYBĘ WYDŁUŻYĆ O 14,25 cm Z DWÓCH STRON (POZOSTANIE 5 CM PRZESTRZENI DO ŚCIANY);
 - W OSI 2-3 ROZSTAW SŁUPKÓW JAK W WIDOKU 8-9, WYSOKOŚĆ ZMIERZYĆ W NATURZE;
 - W OSI 7-8 JAK NA RYSUNKU;
 - W OSI 8-9 JAK NA RYSUNKU;
 - W OSI 10-12 JAK W OSI 7-8;
 - W OSI 12-13 ŻALUZJĘ I SZYBĘ WYDŁUŻYĆ O 7,5 cm Z DWÓCH STRON (POZOSTANIE 5 CM PRZESTRZENI DO ŚCIANY);
 - W OSI 15-16 JAK NA RYSUNKU;
 - W OSI 16-17 ŻALUZJĘ I SZYBĘ WYDŁUŻYĆ O 3,5 cm Z DWÓCH STRON (POZOSTANIE 5 CM PRZESTRZENI DO ŚCIANY);
 - W OSI 18-19 BRAK PRZESTRZENI MIĘDZY ŚCIANĄ A ŻALUZJĄ/SZYBĄ;
 - W OSI 22-23 JAK W OSI 7-8.
 - ŻALUZJĘ UZUPEŁNIĆ DO 15 cm NAD ISTNIEJĄCYM CHODNIKIEM.
 - PRZED ROZPOCZĘCIEM PRODUKCJI WSZYTSKIE WYMIARY ZWERYFIKOWAĆ W NATURZE.

PROJEKT TECHNICZNY		ARCHITEKTURA	
NAZWA OBIEKTU BUDOWLANEGO: Budynek mieszkalny wielorodzinny A			
NAZWA RYSUNKU: DETAL - balustrady od ul. Z. Augusta			
PROJEKTANT mgr inż. arch. Andrzej Myga	PODPIS	SKALA 1:20	
NR UPRAWNIEN NB-7210/196/79	DATA SPORZĄDZENIA 12.09.2022	NR RYSUNKU A.28	
SPRWDZAJĄCY mgr inż. arch. Adrianna Tyrakowska	PODPIS		
NR UPRAWNIEN 2/KPOKK/2016	DATA SPORZĄDZENIA 12.09.2022		