



Bydgoskie Towarzystwo
Budownictwa Społecznego
ul. Grunwaldzka 64
85-239 Bydgoszcz

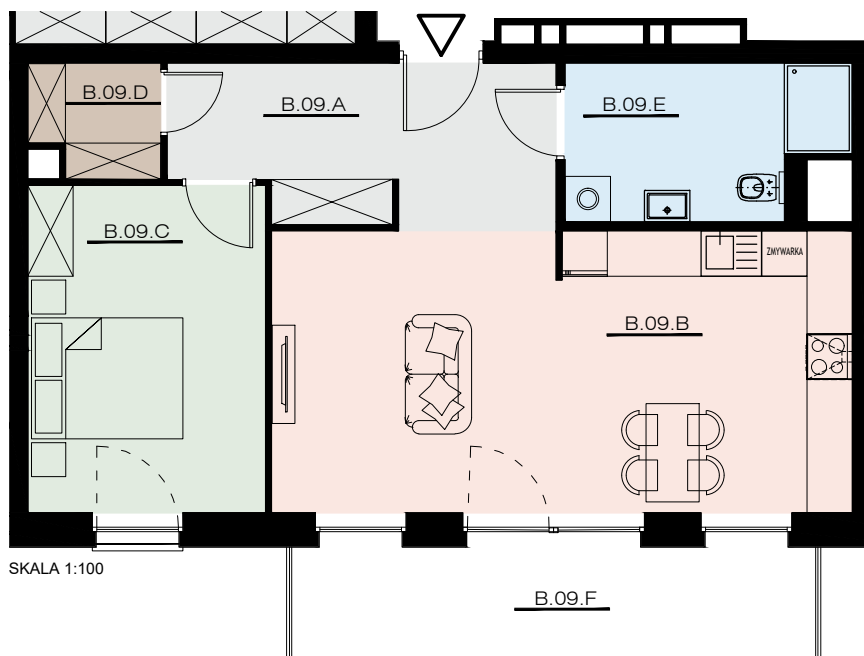
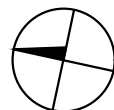
BUDYNEK BC

ul. Rycerska 11

B.09

DRUGIE PIĘTRO
2P+ANEKS

POWIERZCHNIA:
61,00m²



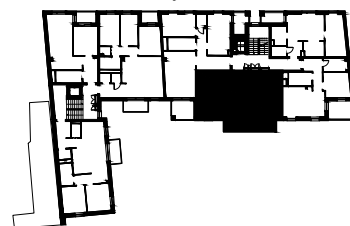
MIESZKANIE B.09		
NR	POMIESZCZENIE	POWIERZCHNIA [m ²]
B.09.A	KOMUNIKACJA	10.0
B.09.B	SALON+ANEKS	28.2
B.09.C	SYPIALNIA	13.4
B.09.D	GARDEROBA	2.4
B.09.E	ŁAZIENKA	7.0
RAZEM [m ²]:		61.00
B.09.F	BALKON	10.04

0 1 2 3 [m]



LOKALIZACJA:

ul. Rycerska



POWIERZCHNIE LICZONE WG NORMY PN-ISO 9836:2015

POWIERZCHNIA BALKONU NIE JEST WLICZANA DO POWIERZCHNI UŻYTKOWEJ MIESZKANIA
WYSOKOŚĆ POMIESZCZEŃ W ŚWIETLE H=2,67m

WYPOSAŻENIE STANOWI: ZLEWOZMYWAK, UMYWALKA, WC, KABINA PRYSZNICOWA/WANNA,
KUCHENKA ELEKTRYCZNA