

OPIS PRZEDMIOTU ZAMÓWIENIA

Przedmiotem zamówienia jest remont balkonów w budynkach wielorodzinnych zlokalizowanych w Bydgoszczy przy ul. Sowiej 1 i 3.

Zakres przedmiotu zamówienia

Prace remontowe dotyczą balkonów zlokalizowanych na kondygnacjach: 1 – 4 (parter oraz piętra 1-3). Remont należy wykonać korzystając z rusztowania (pod balkonami znajduje się chodnik lub zagospodarowany teren zielony z krzewami, które należy zabezpieczyć na czas remontu). W trakcie prac zachować wszelkie środki ostrożności i przestrzegać przepisów BHP dla robót prowadzonych na wysokościach. Prace prowadzone będą na zamieszkałym obiekcie.

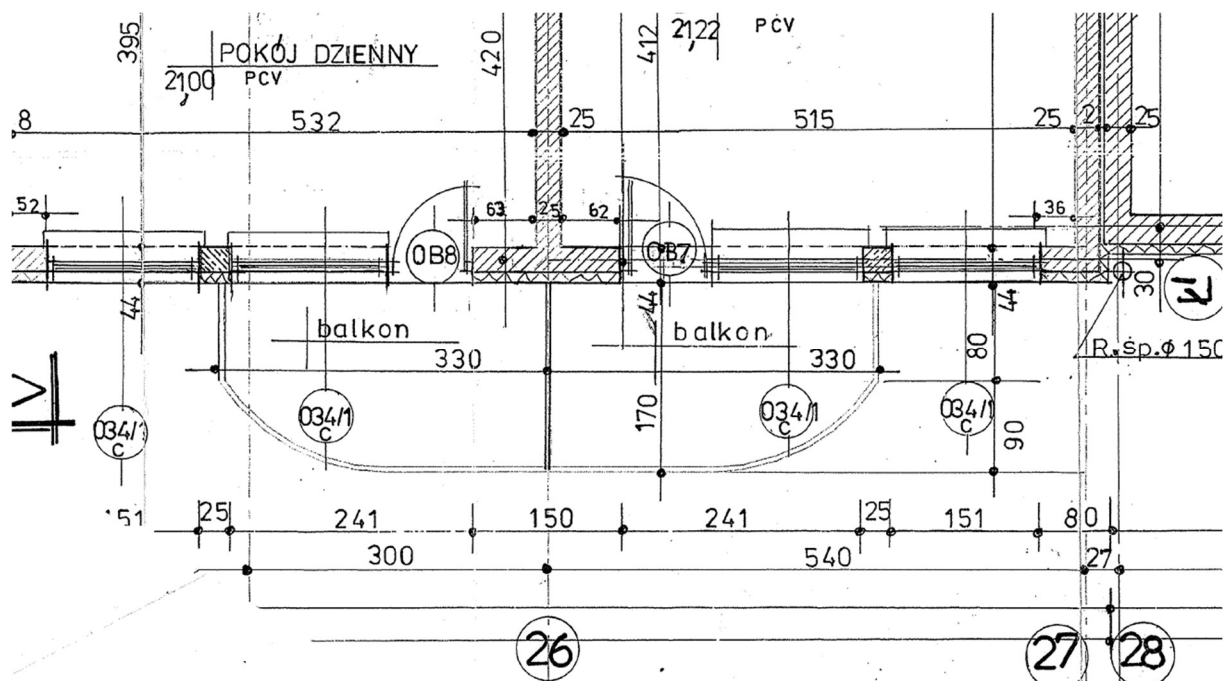
Widok balkonów przeznaczonych do remontu



Widok balkonów – stan istniejący



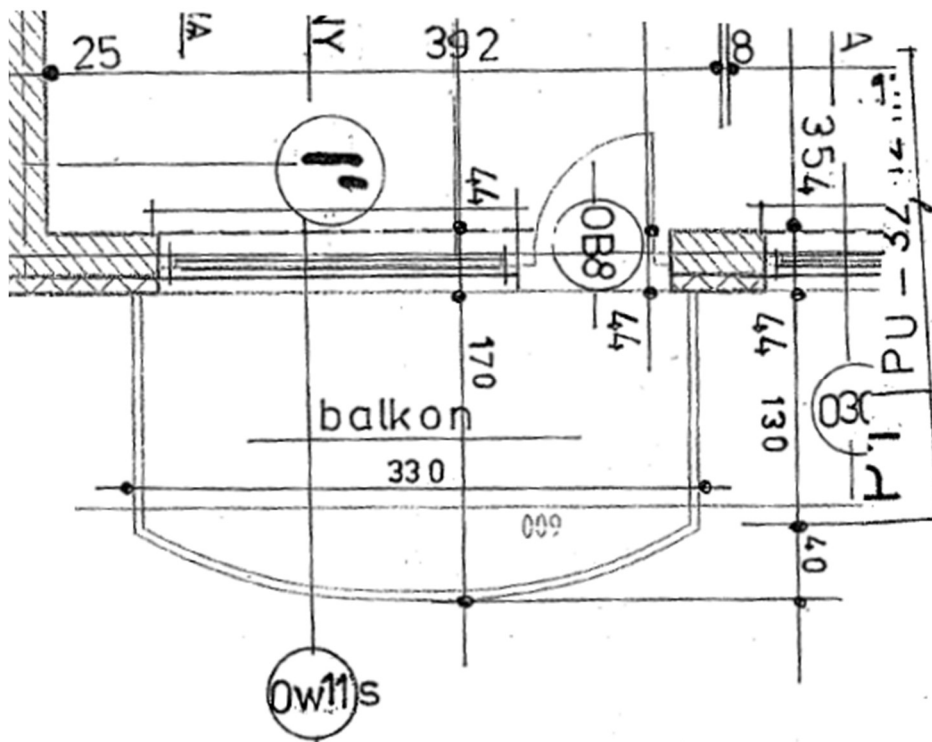
Rzut balkonów



Widok balkonów – stan istniejący



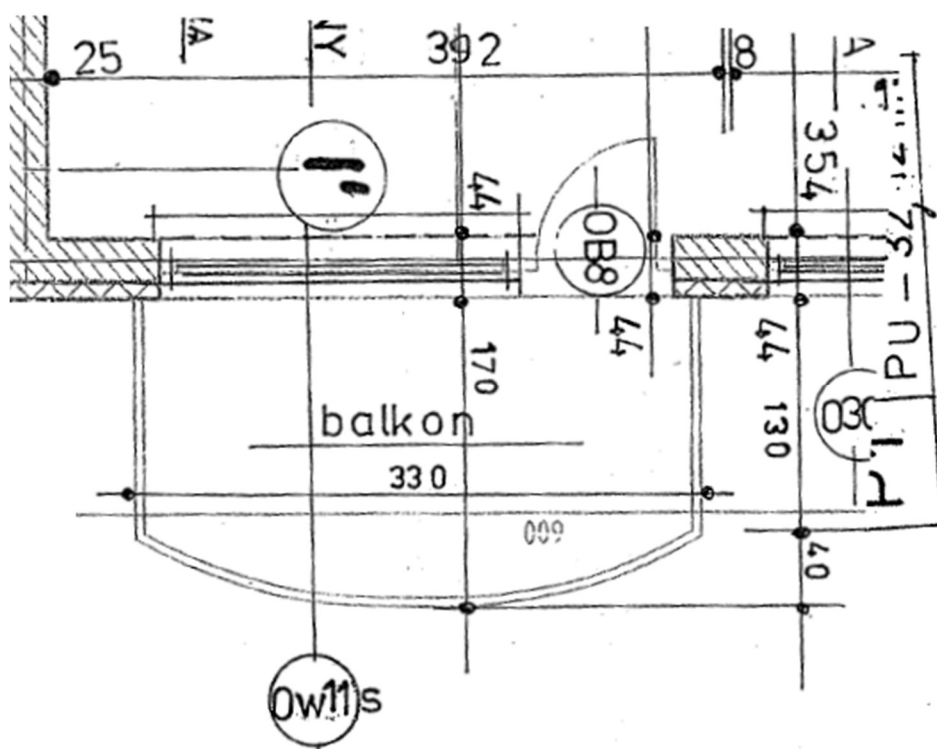
Rzut balkonów



Widok balkonów – stan istniejący



Rzut balkonów



Widok balkonów – stan istniejący



Zakres prac

1. Remont płyt balkonowych

- skucie istniejących płytek gresowych z posadzki balkonu i cokołów ze ścian,
- skucie betonowej szlichty spadkowej z płyty balkonowej wraz ze starą hydroizolacją,
- usunięcie opierzenia i obróbek blacharskich,
- skucie luźnych i nienośnych fragmentów czół i spodów betonowych płyt balkonowych,
- oczyszczenie i zabezpieczenie antykorozyjne odsłoniętych prętów zbrojeniowych,
- uzupełnienie ubytków płyt balkonowych materiałami do naprawy betonów typu PCC,
- zagruntowanie powierzchni płyt betonowych,
- wklejenie taśm uszczelniających na łączeniu płyt balkonowych ze ścianami,
- wykonanie hydroizolacji płyt za pomocą dwuskładnikowej hydroizolacji budowlanej
- wykonanie nowej szlichty betonowej spadkowej min 1,5%,
- zamontowanie blendy z kapinosem do czoła płyty balkonowej,
- zastosowanie taśm uszczelniających na wszystkich narożach,
- wykonanie powłoki balkonowej z grubowarstwowej żywicy dobrze mostkującej rysy na posadzce płyty balkonowej i na cokołach,
- wykonanie posypki z płatków (chipsy) akrylowych 1mm,
- rozścielenie kulek szklanych do uszorstnienia powierzchni $\text{Ø}180\text{-}300\mu\text{m}$,
- wykonanie powłoki zamykającej antypoślizgowej na posadzce i cokołach,

UWAGA – Remont balkonów i wykonanie posadzek z żywic poliuretanowych wykonać w technologii StoPur EB200 firmy STO lub w równoważnej technologii.

2. Remont elewacji w obrębie remontowanych balkonów

- naprawa i uzupełnienie ocieplenia (styropian 15 cm) w miejscach usunięcia starych balustrad i obróbek blacharskich wraz z wykonaniem zbrojenia z siatki i wyprawek z tynku o uziarnieniu 2mm oraz malowanie (metoda lekka mokra)
- malowanie ścian w obrębie remontowanych balkonów – kolor pastelowy,
- szpachlowanie i malowanie spodów płyt balkonowych – kolor biały.

3. Balustrady

- demontaż istniejących balustrad stalowych z przesłonami z poliwęglanu,
- wykonanie nowej balustrady z rurek i prętów – stal nierdzewna z wypełnieniem z szyb laminowanych:
 - słupki balustrad – rurka 40,0 x 2 mm polerowana,
 - pochwyty balustrad – rurka 42,4 x 1,5 mm
 - osłony balkonowe – szkło laminowane 4-2-4 mm
- słupki balustrad montowane do czół balkonów za pomocą kotew chemicznych lub wklejane za pomocą zaprawy szybkowiążącej do płyty balkonowej od góry,

- szyby montowane za pomocą uchwyty do szkła 40 x 50 mm,
- przesłony balkonowe pomiędzy sąsiadującymi balkonami o wymiarach: 170 x 220 cm – 2 szt,

UWAGA – Zamawiający wymaga gięcia pochwyty balustrad zgodnie z krzywiznami płyt balkonowych, nie dopuszczalne są balustrady z zespawanych odcinków prostych rur pochwyty, balustrada o wysokości min. 110 cm od posadzki balkonu.

Przykładowe rozwiązanie balustrad:



4. Utylizacja odpadów

- utylizacja wszystkich odpadów powstałych w wyniku remontu po stronie Wykonawcy,

7. Organizacja miejsca prac:

- Zamawiający zapewnia energię elektryczną i wodę,
- Wykonawca organizuje zaplecze socjalne dla pracowników.

UWAGA: wszystkie niezbędne materiały, narzędzia i urządzenia do wykonania remontu po stronie Wykonawcy. Po zakończeniu prac Wykonawca uprządkuje balkony i teren wokół wykonywanych prac tj. po montażu rusztowań lub po pracy podnośników oraz naprawi/odtworzy ewentualne uszkodzenia na terenie zewnętrznym.

Dokumentacja fotograficzna przykładowych uszkodzeń balkonów:



